

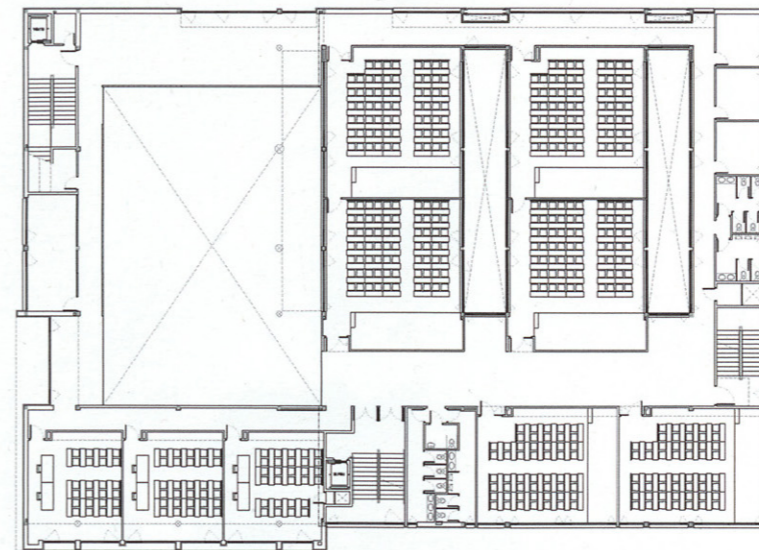
edificio universitario de servicios generales

[2002]

ARQUITECTOS:
Ana Ordás Hernández + architecture plb

COLABORADORES:
Arquitecto técnico: Joan Olivart i Palau
Ingeniería de instalaciones: EINESA INGENIERÍA, S.L.
Ingeniería de Estructuras: Robert Frufau i Nibó
Arquitecto consultor local: Albert Benet Ferrán
Constructora: F.C.C. Construcción
Control de calidad: Consorci Lleidatà de control

FOTOS:
Duccio Malagamba



SEGUNDA PLANTA

Ana Ordás es Profesora de Urbanismo en la Escuela de Arquitectura Universidad Camilo José Cela y Doctora por el Departamento de Proyectos Arquitectónicos de la E.T.S.A. de Madrid.



Un nuevo volumen aparece en la margen derecha del Río Segre en el Campus de Cap Pont: El Módulo 2 de Servicios Generales de la Universidad de Lleida.

El edificio propuesto absorbe las diferencias del contexto en el que se ubica proponiendo un juego constante de relaciones interiores y exteriores. El Castillo de Gardeny y la Catedral aparecen enmarcados a través de una serie de huecos en sombra que salen al exterior.

Dos volumetrías, de la misma manera que el edificio definen la escala de relación con el contexto; un gran volumen de planta baja más tres da respuesta a la fachada del río como acceso principal del edificio, mientras que un segundo volumen de dos alturas hace referencia a la escala de relación del Campus de Cap Pont.

Esa misma diferencia de volumen se identifica con los dos grandes usos que contiene el edificio: como sede de Servicios Generales en el volumen mayor y aquellos que tienen más relación con el Campus en el volumen más bajo.

Estos dos volúmenes quedan maclados desde el exterior por el acceso posterior y desde el interior a través de un gran vacío de triple altura que pone en relación los diferentes espacios del edificio gracias a su ubicación y su iluminación cenital.

La idea principal es la de resolver dentro de un edificio esta complejidad funcional mediante la claridad espacial por un lado y con la búsqueda de la personalización de cada uno de los espacios que lo componen.

En un recorrido desde el acceso principal a la planta sótano encontramos todos los usos más públicos del edificio: Administración del Campus, Cafetería, Copistería y Asociaciones de alumnos; mientras en las plantas primera, segunda y tercera se ubican los espacios docentes, departamentos y salas de estudio.

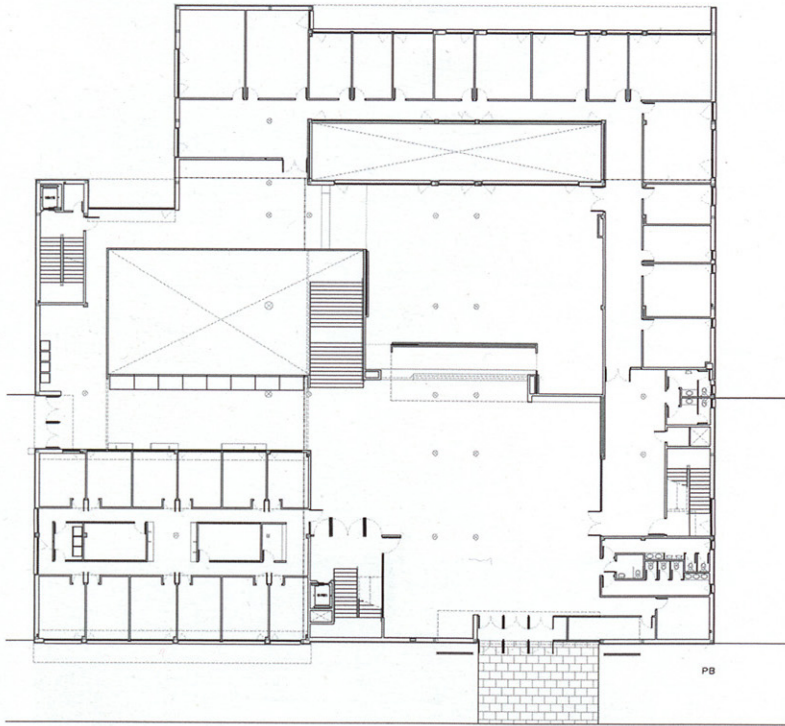
Tres núcleos de comunicaciones permiten un fácil acceso a cualquier parte del edificio en cada una de las plantas.

La construcción del edificio se basa en una retícula sencilla de 10x6 metros de hormigón formada por pilares que aumentan de sección a su paso por el espacio principal en triple altura del edificio. Esta estructura mantiene en la planta enterrada el vacío del espacio central dando acceso al garaje que comunica todos los edificios que constituyen la fachada del Campus al río. Respecto a la galería de instalaciones del edificio mantiene una línea de continuidad dejando un pasillo de 1 metro y medio que conecta todos los edificios del Campus.

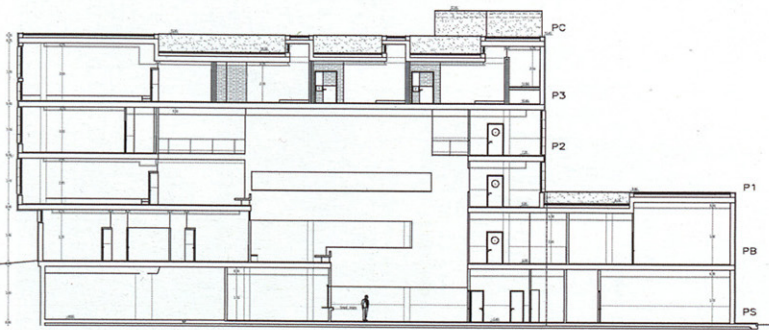
En la planta de cubierta se disimulan los volúmenes de la maquinaria de instalaciones del edificio alojándolas en un nivel inferior de cubierta que queda retranqueada respecto de todas las fachadas del edificio.

Toda la volumetría exterior queda acabada con una fachada trasventilada de piedra moka creme y carpintería de aluminio en gris grafito en los huecos. La sencillez y claridad de los materiales exteriores contrasta con los acabados del interior en madera de haya.

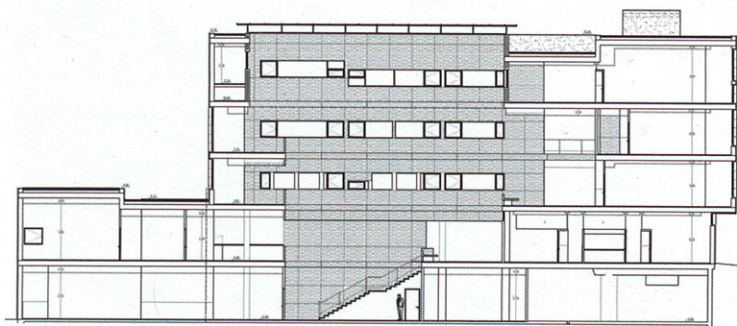




PLANTA DE ACCESO



SECCIÓN TRANSVERSAL POR EL ATRIO



SECCIÓN TRANSVERSAL POR EL ATRIO, II

